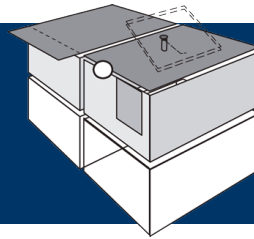


SBR-Referentiedetails Woningbouw

Omschrijving : plat dak - langsgevel
Draagstructuur : houtskeletbouw
Opbouw langsgevel : houten binnenspouwblad en hout of plaatmateriaal als geve...
Variant-detail : houten vloer, daktrim

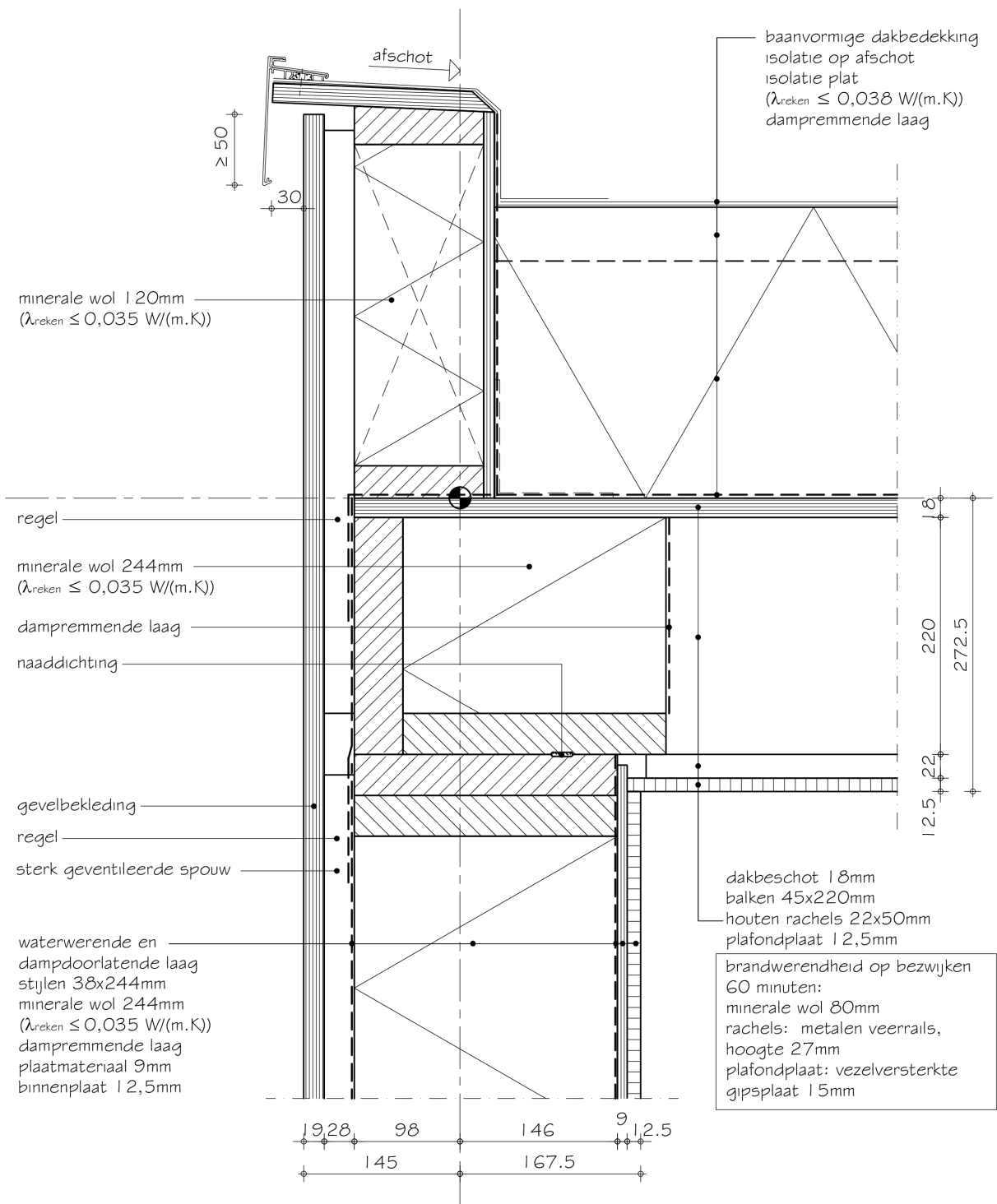
Toepassing : woning en woongebouw
Tekeningsschaal : 1:5

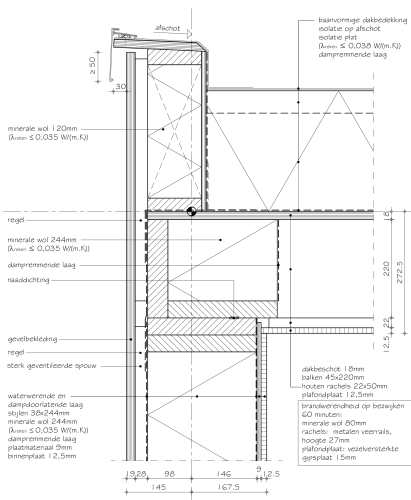


409.4.2.01

409.4.2.01

Layers, bouwfysische prestaties en aanbevelingen





Bouwfysische prestaties

Bouwdelen	
gevel	
R_C	4,50 (m ² ·K)/W
dak	
R_C	6,00 (m ² ·K)/W
Knooppunten	
Ψ_k	0,076 W/(m ¹ ·K)
$f_{n,0,25}$	≥ 0,65
C_{vast}	0,01 dm ³ /(s·m ¹ ·Pa ⁿ)

Ontwerp

- Schrijf ter voorkoming van houtrot een duurzame behandeling van het hout voor of pas hout met voldoende duurzaamheid toe, in die situaties dat hout in een vochtige omgeving wordt toegepast (bijv. in niet controleerbare luchtsponwen).
- Geef ter voorkoming van vervuiling van de gevel goede waterafvoermogelijkheden aan. Aandachtspunten zijn brede trimmen, minimaal 10 mm overstek en expansiestukken afdichten en dakranden naar binnen toe laten afwateren (afschot ≥ 3°).
- Geef ter voorkoming van houtrot of kromtrekken van de gevelbeplating voldoende spouwventilatie aan. Raadpleeg hiervoor ook de KVT (katern 16).
- Schrijf geen reflecterende folie voor in combinatie met 'open' gevelbekleding (i.v.m. de beperkte UV-bestendigheid). art. 5.3

Vorbereiding

- Vraag tijdig de meest recente uitvoeringsinstructies op en bespreek deze met de uitvoerende medewerkers.

Uitvoering

- Op de bouwplaats aan te brengen gipskartonplaten dienen geschroefd te worden.
- Vanwege het gegeven dat het hout in de spouw voor onderhoud niet meer bereikbaar is en de vochtigheid meestal hoog is, moet het hout worden behandeld (laagdikte 80 mu) of moet hout met voldoende duurzaamheid worden toegepast.
- Breng waterwerende (of waterdichte) lagen dakpansgewijs aan. art. 3.21
- Breng de vereiste ventilatieopeningen voor de ventilatie achter plaatmaterialen (en gevelbetimmeringen) conform de verwerkingsvoorschriften aan.
- Breng de dampremmende laag zorgvuldig aan. Sluit deze laag nauwkeurig aan ter plaatse van overgang naar andere constructies en ter plaatse van de doorvoeren. art. 3.22
- Breng op de bouwplaats de isolatie in de HSB-elementen pas aan, nadat gecontroleerd is of het vochtpercentage in het hout <20% is.